

6459147.06

5619796.52

Mapa do celów projektowych

skala: 1:500

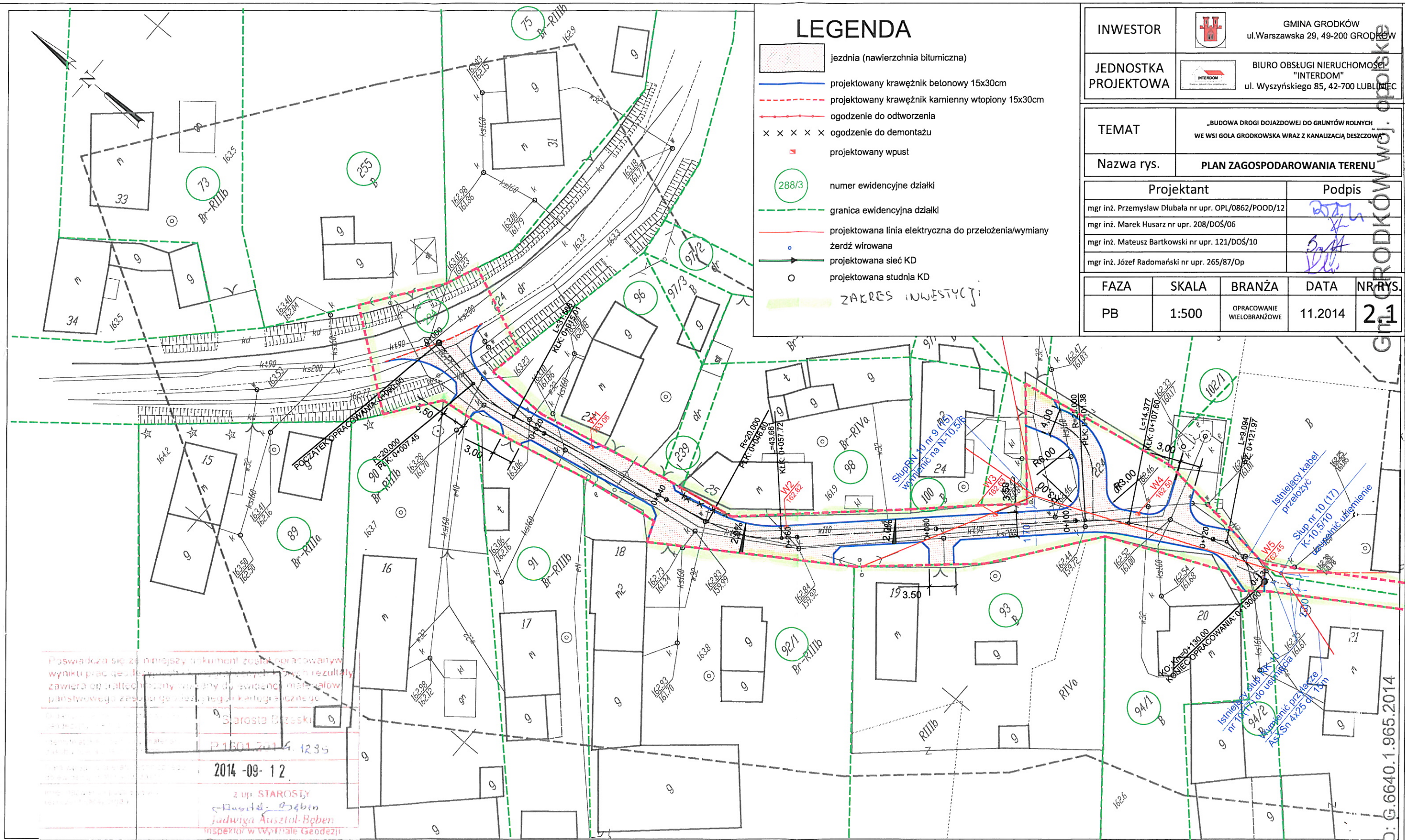
Arkusze nr : 1(2)

Sekcja mapy zas. : 6.139.15.05.2.1,3

Oznaczenie kancelaryjne zgłoszenia pracy geodezyjnej	G.6640.1.965.2014
Nazwa miejscowości	Gola Grodkowska
Jednostka ewidencyjna - identyfikator	160103_5
Jednostka ewidencyjna - nazwa	Grodzów - obszar wiejski
Obwód ewidencyjny - nazwa	Gola Grodkowska - 0047
Układ współrzędnych płaskich prostokątnych	PL 2000 / 18
Układ współrzędnych wysokości	Kronsztadt 86
Oznaczenie granic aktualizowanego obszaru	
Informacje o służebnościach gruntowych mających wpływ na zagospodarowanie gruntów zlokalizowanych w granicach projektowanej inwestycji	Mapa została wykonana bez ustalenia obciążeń, o których mowa w par. 80 ust. 4 rozporz. MSWiA (Dz.U. 263 poz. 1572)
Data opracowania mapy	04.09.2014

Mapa wektorowa opracowana w technologii numerycznej w środowisku CAD na podstawie matrycy mapy zasadniczej, uzupełnionej wynikiem pracy geodezyjnej zgłoszonej w PODGIK w Grodkowie.	
Treść wektorowa opracowana wg. rozporządzenia (Dz.U. 2013 poz. 383)	
Nie wyklucza się istnienia w terenie innych nie wykazanych na mapie urządzeń podziemnych, które nie były zgłoszone do inwentaryzacji lub o których brak jest informacji w instytucjach branżowych	
Granice nieruchomości przyjęto wg. operatu ewidencji gruntów.	
Opracowali:	Marceli Woźniak, Tomasz Sobczak
Mapa została wykonana przez:	NADIR TOMASZ SOBCHAK DOBRAŚLÓW 43, 43-642 PERZDÓW NIP: 911 178-65-53 REGON: 317812940 INFO@NADIR.GEODEZJA.COM Tel: 666-082-991

INWESTOR	 <div>GMINA GRODKÓW ul. Warszawska 29, 49-200 GRODKÓW</div>										
JEDNOSTKA PROJEKTOWA	 <div>BIURO OBSŁUGI NIERUCHOMOŚCI "INTERDOM" ul. Wyszyńskiego 85, 42-700 LUBLINIEC</div>										
TEMAT	„BUDOWA DROGI DOJAZDOWEJ DO GRUNTÓW ROLNYCH WE WSI GOŁA GRODKOWSKA WRAZ Z KANALIZACJĄ DESZCZOWĄ										
Nazwa rys.	PLAN ZAGOSPODAROWANIA TERENU										
<table><tr><td>Projektant</td><td>Podpis</td></tr><tr><td>mgr inż. Przemysław Dłubała nr upr. OPL/0862/POOD/12</td><td></td></tr><tr><td>mgr inż. Marek Husarz nr upr. 208/DOŚ/06</td><td></td></tr><tr><td>mgr inż. Mateusz Bartkowski nr upr. 121/DOŚ/10</td><td></td></tr><tr><td>mgr inż. Józef Radomański nr upr. 265/87/Op</td><td></td></tr></table>		Projektant	Podpis	mgr inż. Przemysław Dłubała nr upr. OPL/0862/POOD/12		mgr inż. Marek Husarz nr upr. 208/DOŚ/06		mgr inż. Mateusz Bartkowski nr upr. 121/DOŚ/10		mgr inż. Józef Radomański nr upr. 265/87/Op	
Projektant	Podpis										
mgr inż. Przemysław Dłubała nr upr. OPL/0862/POOD/12											
mgr inż. Marek Husarz nr upr. 208/DOŚ/06											
mgr inż. Mateusz Bartkowski nr upr. 121/DOŚ/10											
mgr inż. Józef Radomański nr upr. 265/87/Op											
FAZA	SKALA	BRANŻA	DATA	NR RYS.							
PB	1:500	OPRACOWANIE WIELOBRANŻOWE	11.2014	2,1							



ID: G.6640.1.965.2014